

ИННОВАЦИОННЫЙ НАУЧНО-ТЕХНОЛОГИЧЕСКИЙ ЦЕНТР НИЯУ МИФИ В КАЛУЖСКОЙ ОБЛАСТИ: территория развития высокотехнологичного бизнеса

**Digital Life Science
and Nuclear Park**

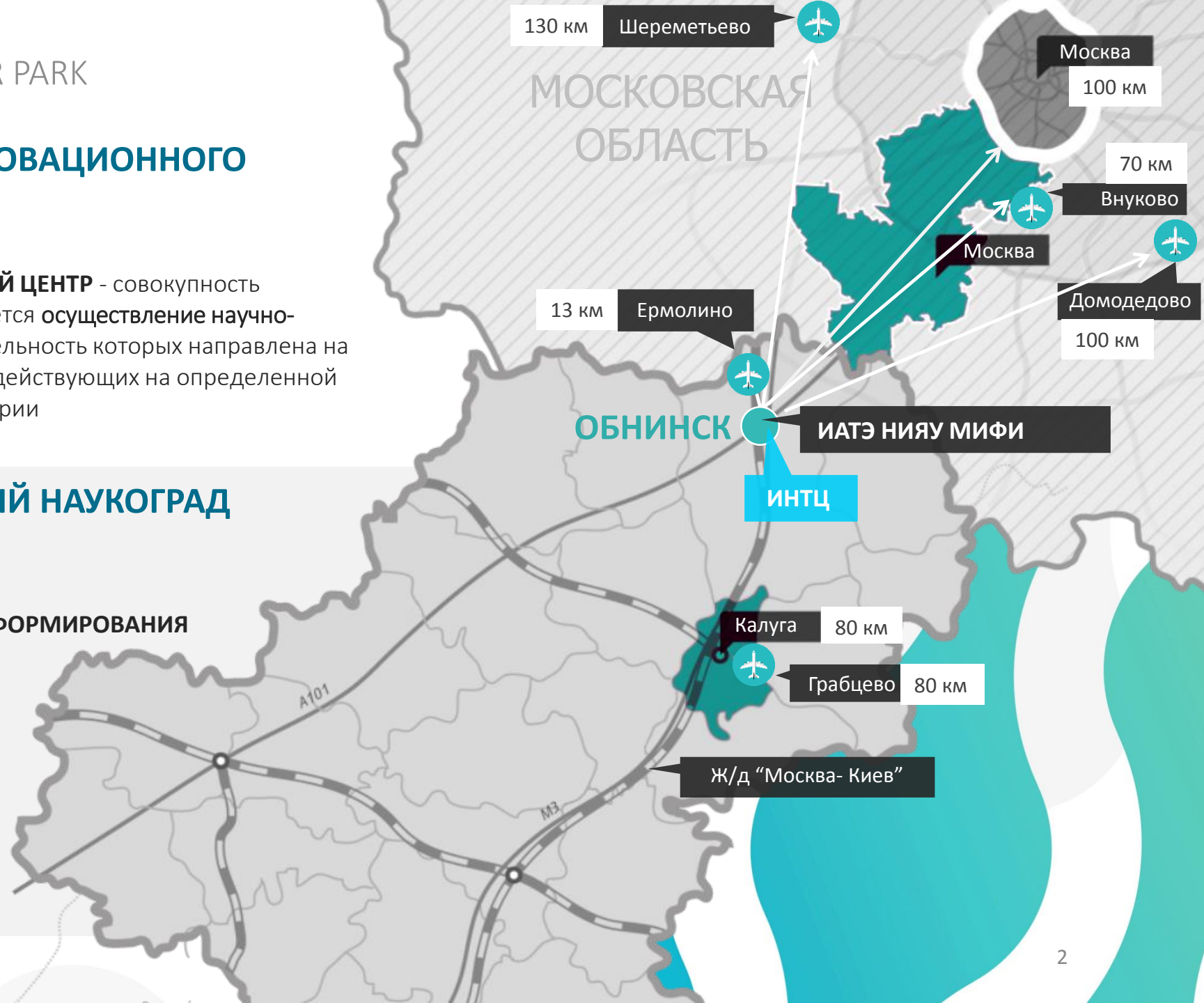
ИНТЦ – НОВЫЙ ФОРМАТ ИННОВАЦИОННОГО РАЗВИТИЯ РЕГИОНА

ИННОВАЦИОННЫЙ НАУЧНО-ТЕХНОЛОГИЧЕСКИЙ ЦЕНТР - совокупность организаций, целью деятельности которых является осуществление научно-технологической деятельности, и иных лиц, деятельность которых направлена на обеспечение функционирования такого центра, действующих на определенной Правительством Российской Федерации территории

ЛОКАЛИЗАЦИЯ ИНТЦ – ПЕРВЫЙ НАУКОГРАД РОССИИ Г. ОБНИНСК

НОРМАТИВНАЯ ПРАВОВАЯ БАЗА СОЗДАНИЯ И ФОРМИРОВАНИЯ КОНЦЕПЦИИ ИНТЦ

1. Федеральный закон от 29.07.2017 N 216-ФЗ «Об инновационных научно-технологических центрах»
2. Указ Президента Российской Федерации от 7 мая 2018 г. № 204 "О национальных целях и стратегических задачах развития Российской Федерации на период до 2024 года"
3. Стратегия научно-технологического развития Российской Федерации до 2035 года, утвержденной Указом Президента Российской Федерации от 1 декабря 2016 г. №642.
4. Стратегия инновационного развития Российской Федерации на период до 2020 года
5. Национальная программа "Цифровая экономика Российской Федерации" и иные приоритетные программы



ПРЕДПОСЫЛКИ СОЗДАНИЯ ИНТЦ НИЯУ МИФИ В КАЛУЖСКОЙ ОБЛАСТИ

РЕЛЕВАНТНАЯ ИНСТИТУЦИОНАЛЬНАЯ СИСТЕМА

- Развитая система налоговых льгот и преференций
- **1 место** по регистрации собственности в рейтинге Doing Business
- Активная поддержка кластерных инициатив – **8 кластеров**
- входит в **топ-10** рейтинга информационной открытости региональных правительств

НАУЧНО-ИССЛЕДОВАТЕЛЬСКИЙ ПОТЕНЦИАЛ

- **10** государственных научно-исследовательских организаций
- **3** научных центра
- **8** вузов
- **~ 8 тысяч** студентов
- **~ 10 тысяч** занятых исследованиями и разработками

РАЗВИТАЯ ИННОВАЦИОННАЯ ЭКОСИСТЕМА ТЕРРИТОРИИ

- **I группа** в рейтинге инновационного развития субъектов РФ
- Группа «**Сильные инноваторы**» в Рейтинге инновационных регионов АИРР
- **53%** организаций осуществляют исследования и разработки
- **35%** наукоемкой и инновационной продукции в ВРП

БЛАГОПРИЯТНЫЙ ИНВЕСТИЦИОННЫЙ КЛИМАТ

- Входит в **топ-20** регионов в Национальном рейтинге инвестиционного климата
- Сосредоточение высокотехнологичных транснациональных компаний
- **12** промышленных парков

ИАТЭ НИЯУ МИФИ ОСУЩЕСТВЛЯЕТ ПОДГОТОВКУ КАДРОВ ПО ПРИОРИТЕТНЫМ НАПРАВЛЕНИЯМ ДЕЯТЕЛЬНОСТИ ИНТЦ



ОТДЕЛЕНИЕ ИНТЕЛЛЕКТУАЛЬНЫХ КИБЕРНЕТИЧЕСКИХ СИСТЕМ

400+ студентов

Прикладная математика
Информатика и вычислительная техника
Информационные системы и технологии

ОТДЕЛЕНИЕ ЛАЗЕРНЫХ И ПЛАЗМЕННЫХ ТЕХНОЛОГИЙ

50+ студентов

Материаловедение

ОТДЕЛЕНИЕ ЯДЕРНОЙ ФИЗИКИ И ТЕХНОЛОГИЙ

1000+ студентов

Монтаж, наладка и ремонт оборудования АЭС
Приборостроение
Ядерные реакторы
Экологическая безопасность
Электроника и автоматика физических установок
Физика и технологии преобразования энергии

ОТДЕЛЕНИЕ БИОТЕХНОЛОГИЙ

800+ студентов

Ядерная медицина
Аналитическая химия
Промышленная фармация
Радиобиология
Психология
Лечебное дело

ОТДЕЛЕНИЕ СОЦИАЛЬНО-ЭКОНОМИЧЕСКИХ НАУК

400+ студентов

Экономика
Менеджмент
Бизнес-информатика
Промышленный дизайн

Подготовка научных кадров, численность учащихся в аспирантуре, человек

01.06.01 Математика и механика

03.06.01
Физика и
астрономия

04.06.01
Химические
науки

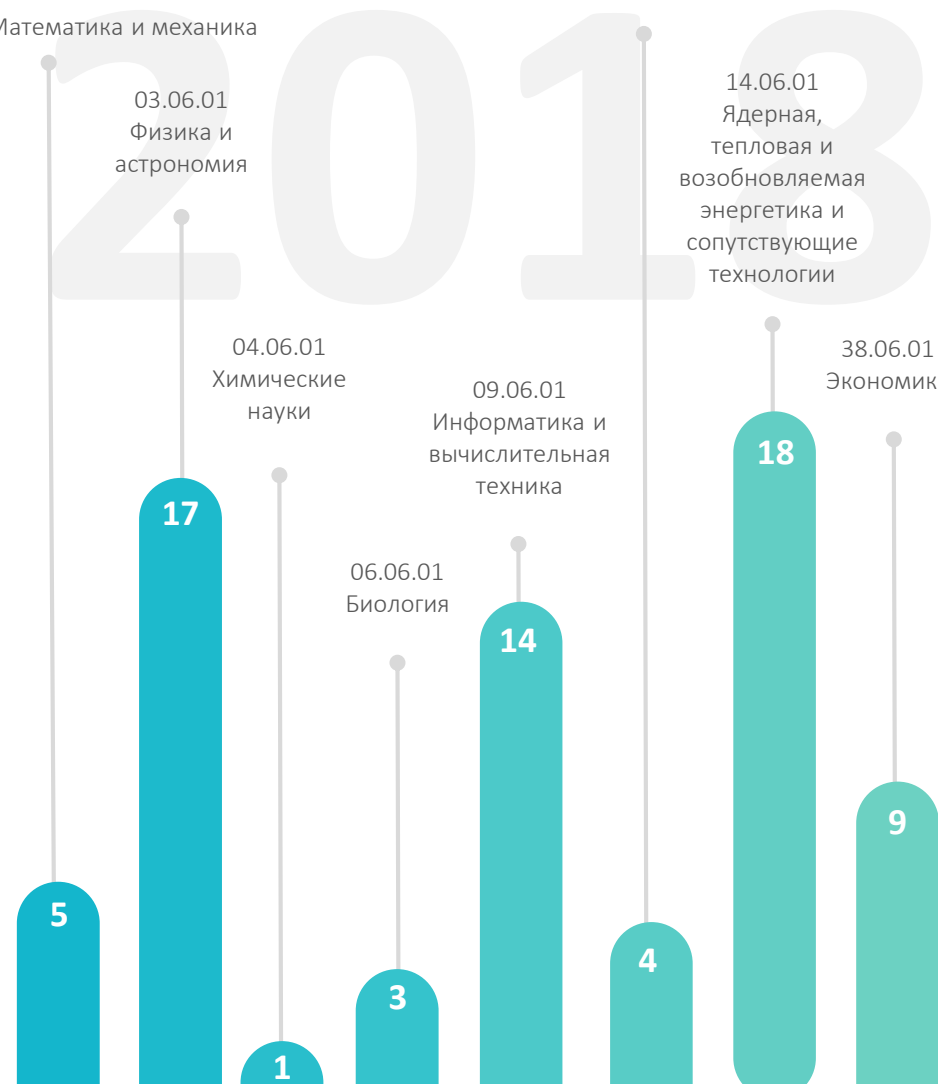
06.06.01
Биология

09.06.01
Информатика и
вычислительная
техника

12.06.01 Фотоника,
приборостроение, оптические и
биотехнические системы связи

14.06.01
Ядерная,
тепловая и
возобновляемая
энергетика и
сопутствующие
технологии

38.06.01
Экономика

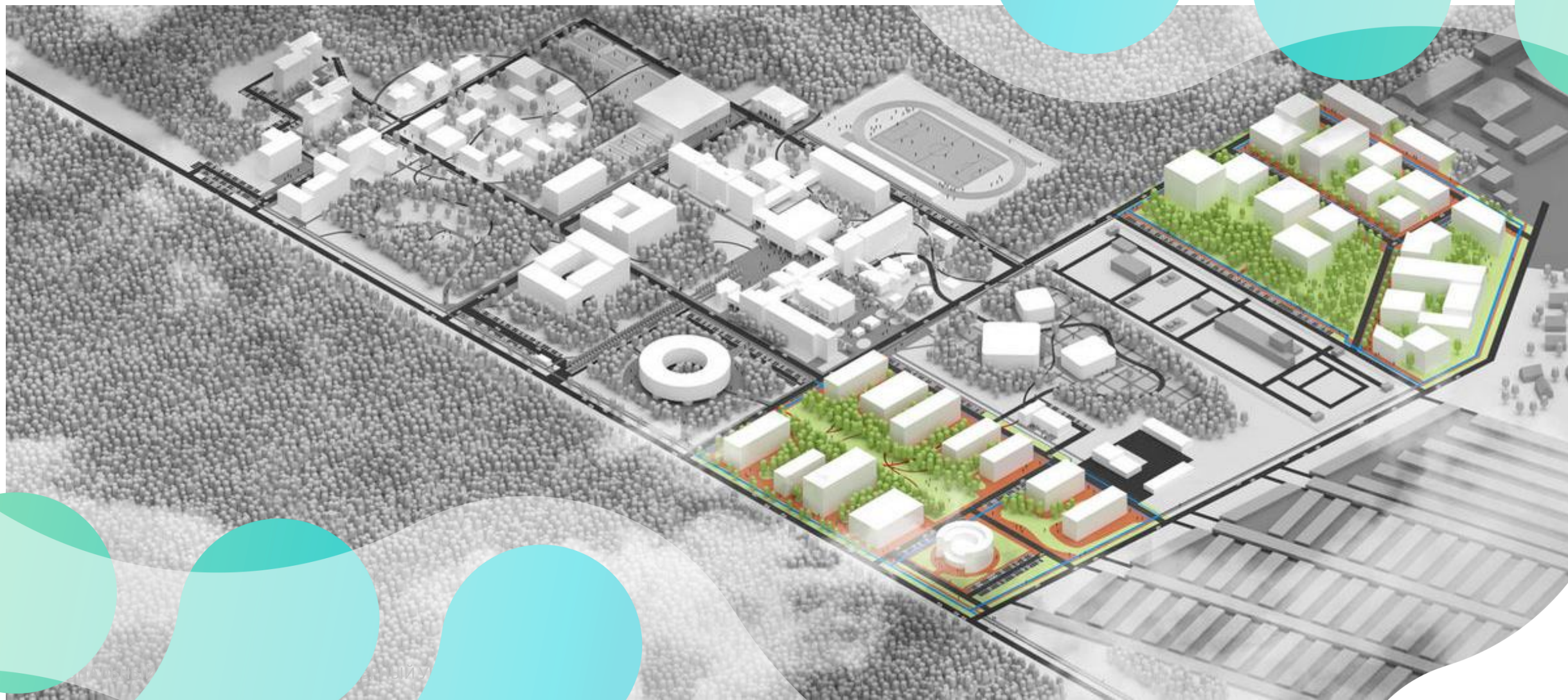


ПЛАН РАЗВИТИЯ ТЕРРИТОРИИ ИНТЦ и КАМПУСА НИЯУ МИФИ в КАЛУЖСКОЙ ОБЛАСТИ



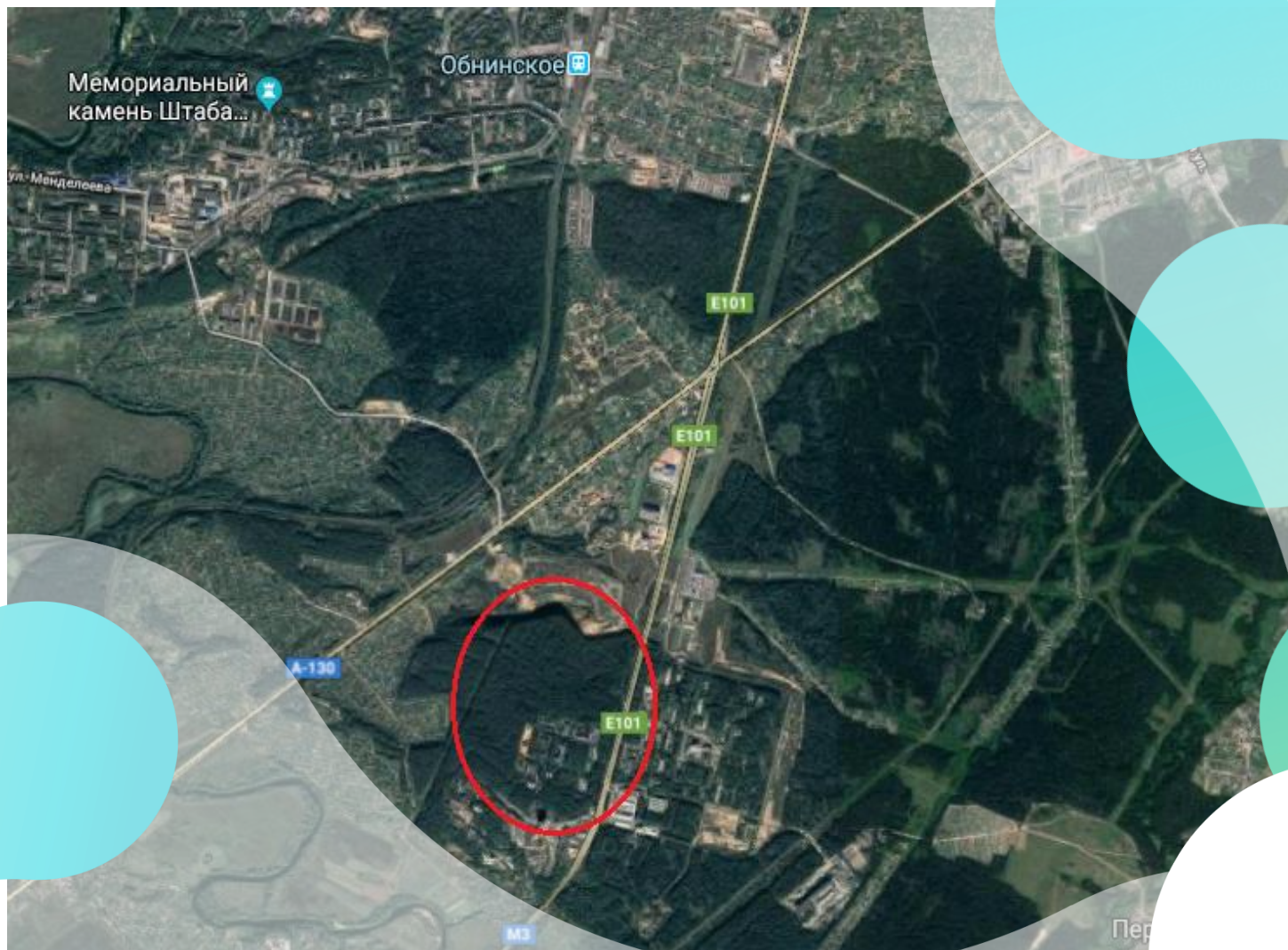
ТЕРРИТОРИИ ИНТЦ НИЯУ МИФИ в КАЛУЖСКОЙ ОБЛАСТИ: ПЛОЩАДКА 1

- Площадь участков: ~13 Га
- Локализация: территории прилегающие к кампусу ИАТЭ НИЯУ МИФИ
- Располагается здание **бизнес-инкубатора**
- Имеется возможность **подключения к инженерным сетям**



ТЕРРИТОРИИ ИНТЦ НИЯУ МИФИ в КАЛУЖСКОЙ ОБЛАСТИ: ПЛОЩАДКА 2

- Площадь участков: ~ 40 Га
- Локализация: 108 км Киевского шоссе, 3.5 км от Обнинска
- Существует возможность подвода коммуникаций
- Имеется **проект сетей**, который прошел государственную экспертизу



МОДЕЛЬ ИНТЦ НИЯУ МИФИ

- ЦЕЛЬ:**
- Формирование единой инновационной экосистемы продвижения и коммерциализации прикладных ядерных исследований, а также разработки биомедицинских, цифровых, сверхточных, интеллектуальных, роботизированных диагностических и терапевтических систем

- ЗАДАЧИ:**
- Создание современной инфраструктуры исследований и разработок
 - Интеграция региональных и отраслевых лидеров
 - Привлечения и отбор проектов, имеющих потенциал обеспечения глобального лидерства по приоритетным направлениям деятельности ИНТЦ
 - Формирование креативной среды территории

ИНТЦ - ИССЛЕДОВАТЕЛЬСКИЙ ЦЕНТР ТРЕТЬЕГО ПОКОЛЕНИЯ:

- Применение «сквозных» цифровых технологий
- Межотраслевой трансфер технологий
- Гибкие системы управления R&D
- Сетевая организация
- Формирование коллабораций
- Вовлечение всех типов участников: от школьника до ведущих мировых исследователей
- Создание инновационных «лифтов»

ПРИОРИТЕТНЫЕ НАПРАВЛЕНИЯ ИНТЦ



СОЗДАВАЕМАЯ ИНФРАСТРУКТУРА ИНТЦ НИЯУ МИФИ В КАЛУЖСКОЙ ОБЛАСТИ



НАУЧНО-ИССЛЕДОВАТЕЛЬСКАЯ ИНФРАСТРУКТУРА

- Научно-клинический центр
- Центр развития ядерной медицины
- Диагностические нанолaborатории
- Центр фотоники и лазерных технологий
- Центр тестирования нового оборудования для лучевой терапии
- Центр клинических испытаний
- Полигон малой ядерной энергетики



ИННОВАЦИОННАЯ ИНФРАСТРУКТУРА

- Центр прототипирования
- Инжиниринговый центр
- Центр промышленного дизайна
- Центр обработки и хранения данных



«УМНАЯ» СРЕДА

- Цифровые платформы научно-технологических проектов
- Платформа телемедицины
- Технологии «умного города»/ «умного дома» для инженерных систем ИНТЦ



ОБРАЗОВАТЕЛЬНАЯ СРЕДА

- Обучающие фабрики
- Школа ключевых исследователей PI
- Школа надлежащих практик GxP
- Центр Digital Skills
- Программы по технологическому предпринимательству
- Акселератор цифровых продуктов



ДЕЛОВАЯ ИНФРАСТРУКТУРА

- Бизнес-инкубатор
- Конгресс-центр
- Офисные здания
- Коворкинги



ГОРОДСКАЯ ИНФРАСТРУКТУРА

- Гостиница
- Общежитие для студентов
- Комплекс жилых малоэтажных зданий
- Сервисные организации
- Сеть общественного питания
- Ритейл

КОНГРЕСС-ХОЛЛ ИНТЦ НИЯУ МИФИ В КАЛУЖСКОЙ ОБЛАСТИ



ПРЕФЕРЕНЦИИ И ЛЬГОТЫ ДЛЯ РЕЗИДЕНТОВ ИНТЦ

ИНТЦ



НДС – 0%
Налог на прибыль – 0%
Налог на имущества,
налоги на землю,
транспортный налог - 0%
ЕСН – 14%



Возмещение
оплаты
таможенной
пошлины на ввоз



Ведутся переговоры с
венчурными фондами
о предоставлении
грантов резидентам



Льготное
подключение к
объектам
инфраструктуры



Не требуется
разрешений на
привлечение и
использование
иностранных
работников



Упрощенные
процедуры
регулирования
градостроительной
деятельности на
территории ИНТЦ

«Сколково»



НДС – 0%
Налог на прибыль – 0%
Налог на имущества,
налоги на землю,
транспортный налог - 0%
ЕСН – 0 %



Таможенная ставка
при ввозе научно-
исследовательского
оборудования – 0 %



Гранты для
резидентов от
100 тысяч до
300 млн

ЛАБОРАТОРНЫЕ КОРПУСА ИНТЦ НИЯУ МИФИ В КАЛУЖСКОЙ ОБЛАСТИ



ПЕРВООЧЕРЕДНЫЕ ПРОЕКТЫ ИНТЦ

ФОРМИРОВАНИЕ БАНКА МЕДИЦИНСКИХ ДАННЫХ И ИНТЕЛЛЕКТУАЛЬНОЙ ЦИФРОВОЙ СИСТЕМЫ ПОДДЕРЖКИ ВРАЧЕБНЫХ РЕШЕНИЙ



- ФГБУ «НМИЦ РАДИОЛОГИИ»

ЯДЕРНАЯ АПТЕКА



- РУСАТОМ ХЭЛСКЕА

ЦЕНТР ПРОТОННОЙ ТЕРАПИИ



- ФГБУ «НМИЦ РАДИОЛОГИИ»

цифровые технологии

ядерные технологии

медицина

«умный» город/регион

лазерные технологии



ЦЕНТР ЦИФРОВЫХ ДАННЫХ



- ПРАВИТЕЛЬСТВО КАЛУЖСКОЙ ОБЛАСТИ

ЦИФРОВАЯ ОБРАБОТКА И ХРАНЕНИЕ ДАННЫХ



- ГОСАРХИВ

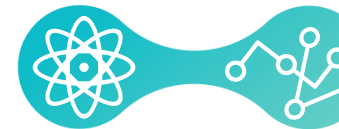
ЦЕНТР ТЕХНОЛОГИЙ ФОТОНИКИ



- ЛАССАРД

МАЛАЯ ЯДЕРНАЯ ГЕНЕРАЦИЯ

ЯДЕРНАЯ БАТАРЕЙКА, РЕАКТОРЫ МАЛОЙ МОЩНОСТИ



- ГК РОСАТОМ, РОССЕТИ

ПРОЕКТ ГОСУДАРСТВЕННОГО АРХИВА РФ

Два корпуса

Общая площадь архивного комплекса – 55 212 м²

Емкость хранилищ – 12 000 000 дел

ЦХОД – 16 ПБ с возможностью
увеличения до 270 ПБ

Количество рабочих мест - 275



Основной корпус

Административный корпус

НОВЫЕ ОБЩЕСТВЕННЫЕ ПРОСТРАНСТВА ИНТЦ НИЯУ МИФИ В КАЛУЖСКОЙ ОБЛАСТИ



СИСТЕМА УПРАВЛЕНИЯ ИНТЦ

ФОНД РАЗВИТИЯ ИНТЦ

УЧРЕДИТЕЛИ

- НИЯУ МИФИ
- Правительство Калужской области
- ГК «Росатом»
- НИЦ Курчатовский институт

НАБЛЮДАТЕЛЬНЫЙ СОВЕТ ФОНДА

- Министерство экономического развития РФ
- Министерство высшего образования и науки РФ
- Федеральное медико-биологическое агентство
- Правительство Калужской области
- ГК «Росатом»
- НИЦ Курчатовский институт
- Администрация г. Обнинска
- Росатом Хэлскеа

ПРЕЗИДЕНТ И ПРЕДСЕДАТЕЛЬ ФОНДА

Выбираются на основе конкурса на платформе Агентства стратегических инициатив по продвижению новых проектов Leader ID

// **ФОНД** - некоммерческая организация, которая создана в организационно-правовой форме фонда в целях реализации проекта и осуществляет имущественное, организационное, научно-методическое и экспертно-аналитическое обеспечение деятельности

// **Наблюдательный совет Фонда** - высший коллегиальный орган управления фонда, осуществляющий общее руководство деятельностью фонда

УЧАСТНИКИ ПРОЕКТА

- НИЯУ МИФИ
- Правительство Калужской области
- НИЦ Курчатовский институт (в том числе ИФВЭ в г. Протвино)
- Государственная Корпорация «Росатом»
- Федеральное медико-биологическое агентство России
- Медицинский радиологический научный центр им. А.Ф. Цыба
- Сбербанк
- АстраЗенека
- Теклеор
- НПО Доза
- Научно-исследовательский физико-химический институт имени Л. Я. Карпова
- Государственный научный центр – Физико-энергетический институт имени А. И. Лейпунского
- Кластер фармацевтики, биотехнологий и биомедицины Калужской области
- Кластер авиационно-космических технологий полимерных композиционных материалов и конструкций Калужской области
- Калужский лазерный инновационно-технологический центр
- другие высокотехнологичные компании частного сектора

// **Председатель Фонда** - осуществляет стратегическое управление деятельностью фонда и представительские функции

// **Президент Фонда** - осуществляет оперативное управление деятельностью фонда

ПАРКОВАЯ ЗОНА ИНТЦ НИЯУ МИФИ В КАЛУЖСКОЙ ОБЛАСТИ



ИННОВАЦИОННЫЙ НАУЧНО-ТЕХНОЛОГИЧЕСКОГО ЦЕНТРА НИЯУ МИФИ В КАЛУЖСКОЙ ОБЛАСТИ

Digital Life Science and Nuclear Park

ПРИГЛАШАЕМ К СОТРУДНИЧЕСТВУ!

Готовы обсуждать Ваши проекты и предложения для реализации на площадке ИНТЦ

КОНТАКТЫ

ПРОРЕКТОР НИЯУ МИФИ

ЛЕОНОВА Татьяна Николаевна

TNLeonova@mephi.ru

+7- 495-788-56-99 доб. 94-34

+7-916-110-97-42